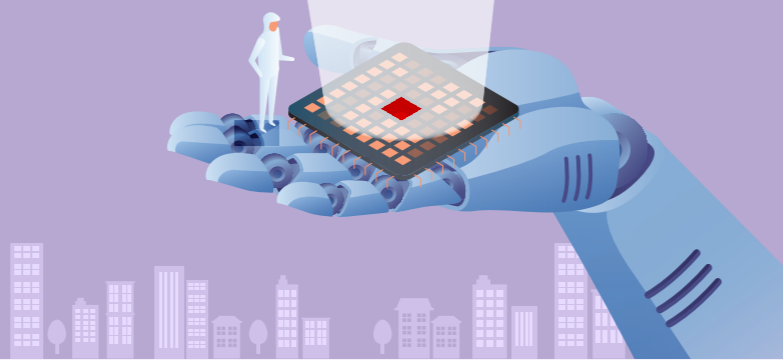


2021 경남 창원 강소연구개발특구

지역 특성화 지원 사업 신청기업 공모

Tech &
Value Up 지원

제품개발 및 사업화에 어려움을 겪고 계십니까?
한국전기연구원과 지역혁신기관의
전담 코디네이터가 도와드리겠습니다.



사업구성 및 지원내용

I 지원내용

Tech Up 지원

기업 수요에 기반한 제품개발 전주기 지원

- 지원항목: 사업계획 및 BM 수립
- 제품설계 지원
- 시작품 구현
- 시제품 제작
- 시험인증·평가

지원방법: 기술/제품 분야를 고려한 전문 코디네이터
기술지원

Value Up 지원

사업화·제품화 등 기업 성장지원에 필요한
맞춤형 또는 연계지원

- 지원분야: 기업현황 조사·진단
- 컨설팅 및 성장지원
- 디자인 및 샘플제작
- 판로개척

지원방법: 개별기업 인터뷰를 통한 필요분야 발굴 및
지원분야에 역량을 보유한 전문수행기관
매칭지원

I 지원기간: 협약체결일로부터 최대 '20. 12. 31 까지(8개월 이내)

사업예산 및 지원규모

세부 사업명	총 사업예산	기업당 지원규모
Tech-up 지원	570백만원	80백만원 이내
Value-up 지원	280백만원	20백만원 이내
총 금액	850백만원	

모집대상

아래의 조건 중 하나에 해당하는 창원 소재 기업

- 창원 강소특구 내 기업
- 창원 강소특구 육성사업(양방향, 이노캠 등) 수혜기업
- 창원 강소특구 특화분야(지능전기 기반 기계융합) 기업

접수기간

2021.4.5(월)~예산 소진시까지 (연중 상시접수)

평가일정

신청 건수 등을 감안하여 분기별 선정평가 진행
(Tech Up 1차 모집~5월4일까지, 평가 5월중)

신청방법

이메일 접수(khs0427@keri.re.kr) 또는 창원 강소특구 온라인
플랫폼(<https://www.madeinchangwon.com>)을 통해 신청

제출서류

사업계획서(제안서), 참여신청서 등
창원 강소특구 온라인플랫폼(<https://www.madeinchangwon.com>) 및
한국전기연구원 홈페이지(www.keri.re.kr) 참고
※ 상기 계획은 운영 상황에 따라 변동될 수 있음

문의처 한국전기연구원 강소특구기획실 055-280-1063

2021 경남 창원 강소연구개발특구

AI 디지털 엔지니어링 지원사업 알림

기술 기반 기업의 성장을 위한
핵심기술 자산의 디지털화 및
디지털 인력 양성을
한국전기연구원이 지원하겠습니다.



사업구성

- 세부내용 I: 디지털 자산 구축: 희망 기업의 기술 또는 제품을 디지털화하는 3D 모델링 지원
- AI 융합 컨설팅: 디지털 자산 및 제조 데이터 등 기초자료가 구축된 기업을 대상으로 AI 융합 컨설팅

세부내용 II

디지털 인력 양성: 디지털 전환 촉진을 위한 디지털 전문 인력 양성 지원

사업예산 및 지원규모

세부 사업명	총 사업예산	기업당 지원규모
디지털 자산 구축	60백만원	10백만원 이내
AI 융합 컨설팅	40백만원	20백만원 이내
총 금액	100백만원	

모집대상

아래 순위별 선착순 모집

- 1순위: 창원 강소특구 내 기업
- 2순위: 창원소재 강소특구 특화분야(지능전기 기반 기계융합) 기업

접수기간

2021.4.5(월)~예산 소진시까지 (연중 상시접수)

신청방법

이메일 접수(khs0427@keri.re.kr) 또는 창원 강소특구 온라인
플랫폼(<https://www.madeinchangwon.com>)을 통해 신청

제출서류

지원신청서 등
창원 강소특구 온라인플랫폼(<https://www.madeinchangwon.com>) 및
한국전기연구원 홈페이지(www.keri.re.kr) 참고

교육내용

- I 모집인원: 20명 내외
- I 모집대상: 대학생 및 구직자 중 교육희망자
- I 모집기간: 2020.4.5(월)~교육정원 충족시까지 (상시접수)

I 교육비: 무상교육

I 교육일정: 디지털 자산구축 교육 (8~9월 중)
4월~7월 모집된 교육신청자 대상

I 교육과정

I 기본교육: 디지털 전환 기반 마련을 위한 3D 모델링에 대한
기본 구조의 이해 및 활용 교육

I 사용 S/W: CATIA V6

구분	양성 교육
신청대상	대학생 및 구직자
교육기간 및 시간	40시간 / 일 8시간 총 5일 과정
교육방식	외부전문가를 섭외하여 진행하는 주간 집체 교육
교육장소	한국전기연구원 또는 창원문성대학교 내 강의장

I 교육수료: 교육 과정의 80%이상 이수 시 수료증 발급

※ 상기 계획은 운영 상황에 따라 변동될 수 있음

문의처 한국전기연구원 강소특구기획실 055-280-1063